

E-Kompaktdurchlauferhitzer CEX9-U (Exportmodell)



Einsatzbereiche

Einzelversorgung:

> Küchenspüle

> Waschtisch

> Doppelwaschtisch



E-Kompaktdurchlauferhitzer CEX9-U (Exportmodell)

Fragen zum Produkt: +49 4131 8901-818



Energieeffizienzklasse **A** (Skala: A+ bis F) **CEX9-U** (mit Multiple Power System: 6,6 oder 8,8 kW einstellbar)

Artikelnummer:	2400-26449	
Bauart:	druckfest	
Zulässiger Betriebsüberdruck [MPa (bar)]:	1 (10) *)	
Wasseranschlüsse (Schraubanschlüsse):	G ½"	
Temperaturwahlbereich [°C]:	20 bis 55	
Warmwasserleistung bei $\Delta t = 33\text{ K}$ ^{1) 2)} [l/min]:	2,9	3,8
Einschaltwassermenge / Max. Durchflussmenge ³⁾ [l/min]:	2 / 5	
Nennleistung ⁴⁾ [kW]:	6,6	8,8
Spannung [1~ / N / PE 220 – 240 V AC]:	Festanschluss	
Nennstrom ²⁾ [A]:	29	38
Erforderlicher Kabelquerschnitt ²⁾ [mm²]:	3 × 4	3 × 6
Blankdraht-Heizsystem IES®:	✓	
Smart Control fähig:	✓ (optional)	
Funkfernbedienung:	✓ (optional)	
Solartauglich, für Nacherwärmung geeignet (Zulauftemperatur $\leq 60\text{ °C}$):	✓	
Prüfzeichen VDE / Schutzart:	✓ / IP 24	
Spezifischer Wasserwiderstand bei 15 °C [Ωcm] \geq :	1100	
Nenninhalt [Liter]:	0,3	
Gewicht mit Wasserfüllung [kg]:	ca. 2,7	
Abmessungen (Höhe × Breite × Tiefe) [cm]:	29,4 × 17,7 × 10,4	

*) Auch für drucklosen Betrieb zugelassen 1) Temperaturerhöhung von z. B. 12 °C auf 45 °C 2) Je nach eingestellter Anschlussleistung 3) Durchflussmenge begrenzt für optimale Temperaturerhöhung 4) Bezogen auf Nennspannung 230 V

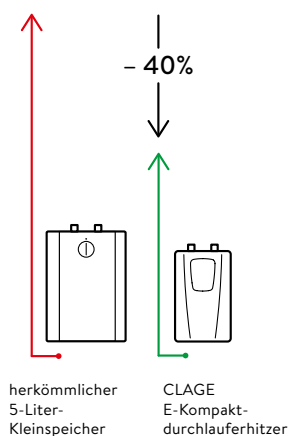
Beschreibung

- > Elektronisch geregelter Untertischdurchlauferhitzer im Kompaktformat
- > Sensortastenbedienfeld mit LED-Anzeige zur gradgenauen Temperatureingabe zwischen 20 °C und 55 °C
- > Zwei Programmtasten für individuelle Festwerte, aktivierbare Temperaturbegrenzung sowie Betriebsanzeigen
- > Kein Zumischen von kaltem Wasser mehr nötig
- > Problemlose Montage unter der Küchenspüle durch kleine Abmessungen und außenliegende ½-Zoll-Wasseranschlüsse für druckfeste oder drucklose Installation
- > Gradgenaue Temperatur durch TWIN TEMPERATURE Control TTC® bis zur Leistungsgrenze
- > Blankdraht-Heizsystem IES® sorgt für eine längere Lebensdauer, weniger Verkalkung und ist effizient und wartungsfreundlich
- > Mit Multiple Power System MPS® wird die maximale Leistungsaufnahme bei der Installation festgelegt: 6,6 oder 8,8 kW
- > Kann auch per Tablet oder Smartphone (ab iOS9 / Android-OS 4.4) gesteuert werden (hierfür ist ein FXE3 (C) Funkadapter und die App »Smart Control« erforderlich)
- > Solaranlagenfähig (Zulauftemperatur $\leq 60\text{ °C}$)

Wirtschaftlichkeitsvergleich (Quelle: www.clage.de)

Spart bis zu 40 % Energie gegenüber herkömmlichen Kleinspeichern.

Durch die bedarfsgerechte Warmwasserbereitung und das Vermeiden von Bereitschaftsenergieverlusten sinkt der Energieverbrauch um ca. 40 %. Unter Einberechnung der Wasserersparnis können so jährlich bis zu 80 Euro Betriebskosten gespart werden.



E-Kompaktdurchlauferhitzer CEX9-U (Exportmodell)

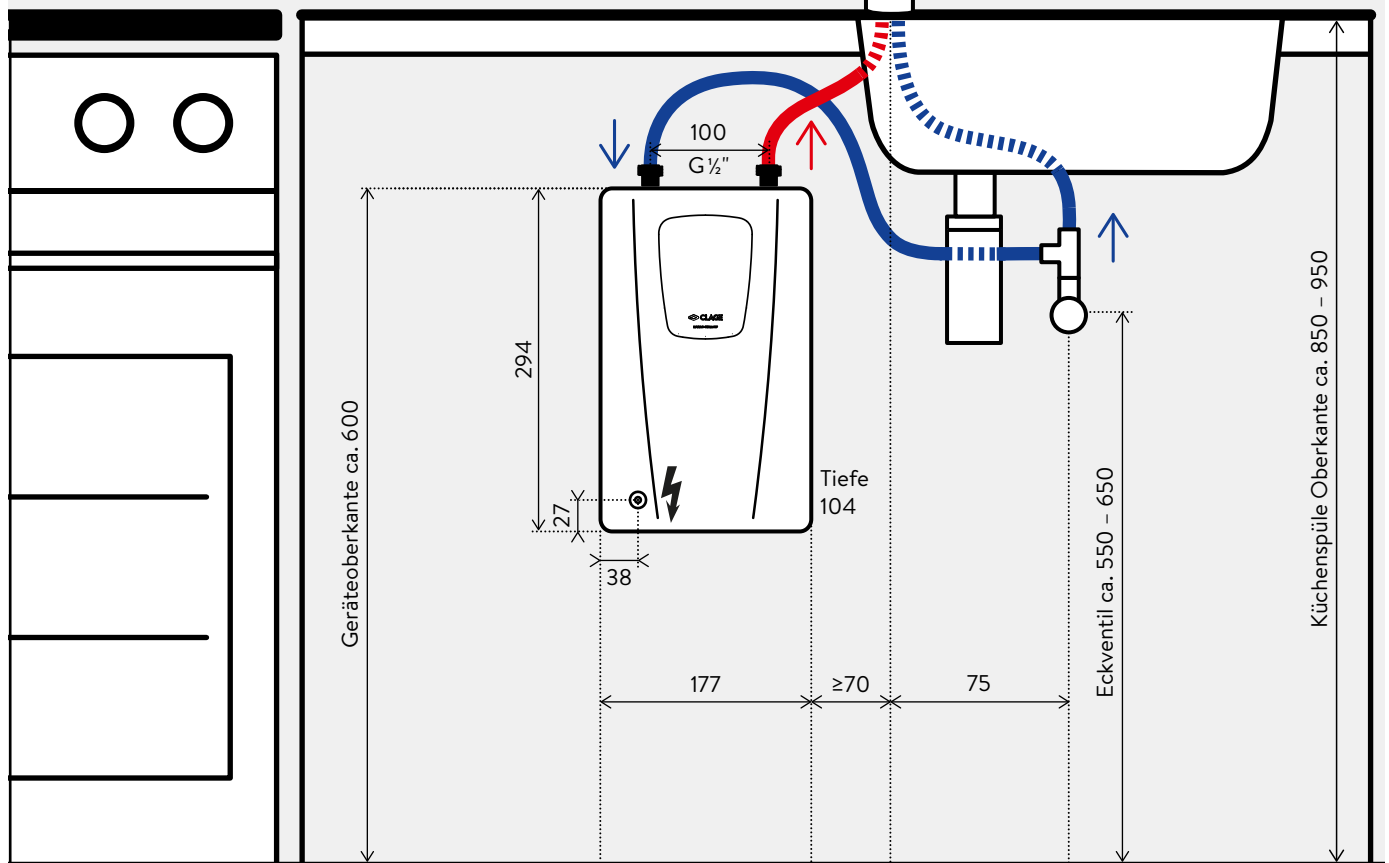


Fragen zur Installation: +49 4131 8901-400

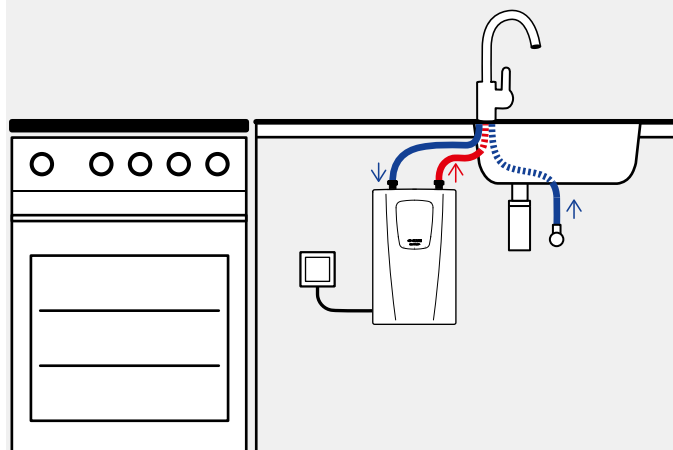
Installationsbeispiel mit handelsüblicher **druckfester** Armatur.

Die Montage- und Gebrauchsanleitung ist bei der Installation zu beachten.

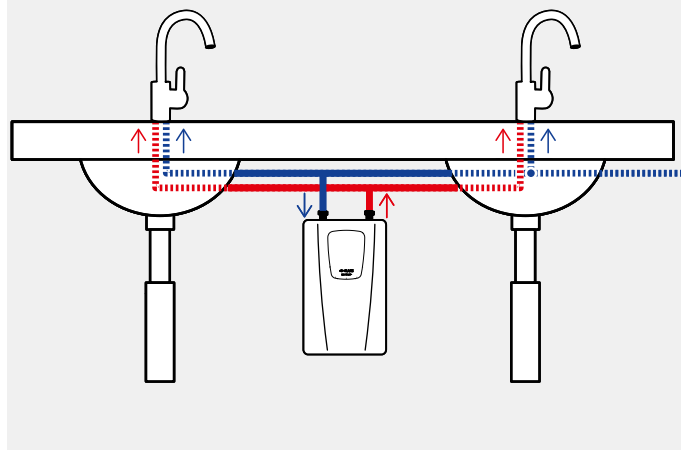
Maßangaben in mm



Alternative Installation mit **druckloser** Armatur.



Alternative Installation mit **druckfesten** Armaturen an einem **Doppelwaschtisch**.



E-Kompaktdurchlauferhitzer CEX9-U (Exportmodell) Zubehör



FXS 3 (C) Funkfernbedienungsset (optional)

FX3 Funkfernbedienung plus Bluetooth® Funkadapter FXE 3 (C) im Set für den Einbau in den Durchlauferhitzer. Die Funkfernbedienung ermöglicht zusätzlich zur Bedienung am Gerät, die bequeme Temperatureinstellung des Durchlauferhitzers über eine Entfernung von ca. 10 Metern im Gebäude. Sichere Bluetooth® Funkübertragung, stufenlose Temperaturwahl über zwei Tasten, zwei Festwerttasten und eine LCD-Anzeige, magnetischer Wandhalter und Batterien (im Lieferumfang enthalten).

IP 20. Maße (H × B × T): 5,8 × 12,5 × 1,9 cm

FXS 3 (C): Art.-Nr. 3200-34027



FXE 3 (C) Erweiterung (optional)

Bluetooth® Funkadapter für den Einbau in den Durchlauferhitzer zur Verbindung des E-Durchlauferhitzers mit dem Smartphone / Tablet via App „Smart Control“ oder einer CLAGE Fernbedienung. Diese Erweiterung wird benötigt, wenn die Geräte noch nicht mit einer FX3 Funkfernbedienung ausgerüstet sind.

FXE 3 (C): Art.-Nr. 3200-34026



Apple



Android



Zubehörempfehlung für Küchenanwendung (optional)

EAK (drucklos)

Einhebel-Spültischmischarmatur mit seitlichem Bedienhebel, Schwenkrohrauslauf 20 cm und drei Flexschläuchen 3/8-Zoll

EAK: Art.-Nr. 1100-04430



Zubehörempfehlung für Küchenanwendung (optional)

EKM (drucklos)

Einhebel-Spültischmischarmatur mit Schwenkrohrauslauf 21 cm und drei Flexschläuchen 3/8-Zoll

EKM: Art.-Nr. 1100-04220

E-Kompaktdurchlauferhitzer CEX9-U (Exportmodell) Zubehör



EWT (optional)

Einhebelmischarmatur zur drucklosen Installation, mit nickel- und bleifreien Wasserwegen, Easy-Fix-Befestigungssystem und Zugstangen-Ablaufgarnitur, Auslauf 11,2 cm, drei Flexschläuche $\frac{3}{8}$ -Zoll
Höhe \times Breite: 15,1 \times 17,5 cm

EWT: Art.-Nr. 1100-04420

Zubehör zur Untertischinstallation (optional)

Reduzierstück

$\frac{3}{8}$ -Zoll (a) \times $\frac{1}{2}$ -Zoll (i) flachdichtend

Reduzierstück: Art.-Nr. 89675

FVS (erforderlich: Reduzierstück)

Flexibler Verbindungsschlauch $\frac{3}{8}$ -Zoll ÜM \times $\frac{3}{8}$ -Zoll ÜM, Länge: 50 cm

FVS: Art.-Nr. 89620

T-Stück (erforderlich: Reduzierstück)

Spezial-T-Stück $\frac{3}{8}$ -Zoll ÜM \times $\frac{3}{8}$ -Zoll QV 10 mm

T-Stück: Art.-Nr. 89610

Strahlregler CSP 6, CSP 6a und CSP 6i (optional)

Der Strahlregler an der Armatur unterstützt die energie- und wassersparende Betriebsweise des Kompaktdurchlauferhitzers. Durch Beimischung von Luft wird ein gleichmäßiger, weicher Wasserstrahl geformt, der nicht spritzt, sondern perlt.

> Strahlreglereinsatz für Mundstück M22/24 an der Armatur
CSP 6 (< 3,5l/min): Art.-Nr. 0010-00461

> Strahlregler mit Chrom-Mundstück M24a
(geeignet für Armaturen mit Innengewinde am Auslauf)
CSP 6a: Art.-Nr. 0010-0047

> Strahlregler mit Chrom-Mundstück M22i
(geeignet für Armaturen mit Außengewinde am Auslauf)
CSP 6i: Art.-Nr. 0010-0046