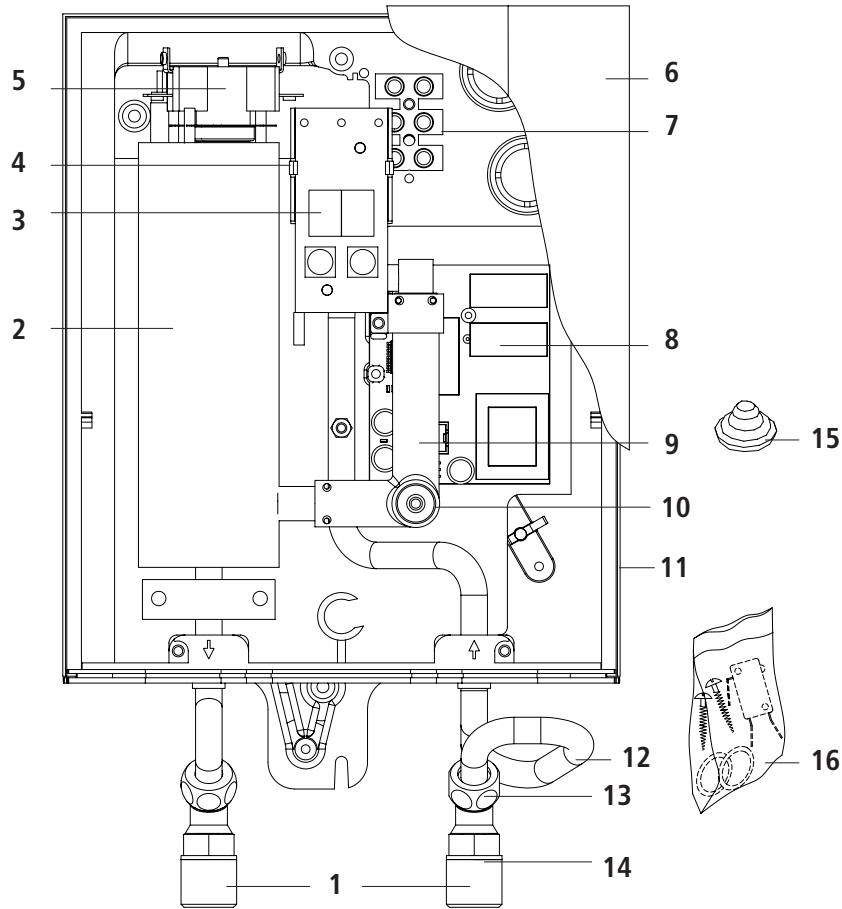


Ersatzteilpreislise

Durchlauferhitzer CRX 6..9 (ab 08.2005)



* Bruttopreise in Euro zzgl. gültiger Mehrwertsteuer, gültig bis zum Erscheinen einer neuen Preisliste (Stand: 7-2006), Änderungen vorbehalten.

Pos.	Art.-Nr.	Bezeichnung	EURO*	Pos.	Art.-Nr.	Bezeichnung	EURO*
1	86025	Anschlusset CRX 6 mit Schwenknippel 2002, DMR, RFV und Filter	15,00	9	86270	Durchflussgeber CLAVISION	23,00
	86026	Anschlusset CRX 7 mit Schwenknippel 2002, DMR, RFV und Filter	15,00	10	86072	Keramikthermistor 2000	14,50
	86027	Anschlusset CRX 9 mit Schwenknippel 2002, DMR, RFV und Filter	15,00	11	86050	Geräte-Unterteil	16,00
2	86856	Rohrheizkörper 6,6 kW / 230 V	41,00	12	86283	CRX Kaltwassereinlaufrohr 2005	16,00
	86807	Rohrheizkörper 7,2 kW / 220 V	46,00	13	81075	DMR 5 l/min CRX 9	3,00
	86809	Rohrheizkörper 8,8 kW / 230 V	46,00		81074	DMR 4 l/min CRX 7	3,00
3	86240	Bedienelement	24,00		89106	DMR 3,5 l/min CRX 6	3,00
4	86060	Kombihalter	5,00	14	80080	Feinfilter	3,00
5	86820	Sicherheitstemperaturbegrenzer mit Wärmeleitpaste	12,00	15	82180	Durchführungsstülle	2,00
6	86312	Gerätehaube	15,00	16	86792	Kleinteilsortiment mit Dichtungen, Schrauben, Filter, Welle	12,00
7	86255	Anschlussklemme 3pol.	4,00			nicht abgebildet sind	
8	86836	Elektronik CRX 6 mit Wärmeleitpaste	54,00	17	86999	Wärmeleitpaste	3,60
	86850	Elektronik CRX 7 mit Wärmeleitpaste	54,00			Bei Bestellung immer die auf dem Typenschild gedruckte Serien-/Identnummer des Gerätes angeben. Nicht genannte Einzelteile auf Anfrage.	
	86839	Elektronik CRX 9 mit Wärmeleitpaste	54,00				

CLAGE GmbH
 Pirolweg 1–5, D-21337 Lüneburg
 Postfach 16 80, D-21306 Lüneburg
 Telefon: +49 (0)41 31 · 89 01-0
 Telefax: +49 (0)41 31 · 83200

Zentralkundendienst:
 Telefon: +49 (0)41 31 · 89 01-40
 Telefax: +49 (0)41 31 · 89 01-41
 E-Mail: service@clage.de
 Internet: www.clage.de