

## Durchlauferhitzer CFX-U



Elektronisch geregelter Durchlauferhitzer als Untertischgerät im Kompaktformat mit Funkfernbedienung für die energieeffiziente Warmwasserversorgung einer Küchenspüle. Die Elektronik regelt die Leistungsaufnahme bis zur Leistungsgrenze, um die eingestellte Auslauftemperatur gradgenau zu erreichen und konstant zu halten. Der Sollwert kann mit der Fernbedienung zwischen 20 °C und 60 °C eingestellt werden. Die maximale Leistungsaufnahme wird bei der Installation entweder auf 13,5 kW oder 11 kW eingestellt.



### Beschreibung

- Elektronisch geregelter Untertisch-Durchlauferhitzer im Kompaktformat
- Energieeffiziente Warmwasserbereitung ohne Wärmeverluste
- Gradgenaue Temperaturen durch TWIN TEMPERATURE Control TTC® bis zur Leistungsgrenze
- Temperatureinstellung 20 °C bis 60 °C über bidirektionale Funkfernbedienung
- Solaranlagenfähig
- Problemlose Montage unter der Küchenspüle durch kleine Abmessungen und außenliegende 3/8" Wasseranschlüsse für druckfeste oder drucklose Installation
- Mit Netzanschlussleitung für eine 3-Phasen Herdanschlussdose
- Multiple Power System MPS®: Leistungsaufnahme wird bei der Installation festgelegt (11 kW oder 13,5 kW)



### Funkfernbedienung

- Tastenbedienfeld mit LCD-Anzeige zur gradgenauen Temperatureingabe zwischen 20 °C und 60 °C
- Zwei Programmtasten für individuelle Festwerte, aktivierbare Temperaturbegrenzung sowie Betriebsanzeigen

### Einsatzbereiche




- Küchenspüle
- Waschtisch

Die Installation erfolgt direkt an die Anschlussrohre der Armatur.

### Zubehör

**LAB 2** (Art. Nr. 82265)

Lastabwurfbox zum gemeinsamen Anschluss des Durchlauferhitzers und Elektroherdes (falls kein direkter Stromanschluss möglich ist)

Typ	CFX-U FUNKTRONIC MPS®	
Artikelnummer	26313	
Inhalt; Bauart (Nennüberdruck)	0,3 Liter; geschlossen <sup>1</sup> (10 bar / 1 MPa)	
Heizsystem / Einsatzbereich	Blankwiderstand IES®	
Erforderlicher Wasserwiderstand	≥ 1000 Ωcm bei 15 °C	
Einschaltmenge / max. Durchfluss	2,0 – 5,0 <sup>2</sup> l/min	
Nennleistung bei 3/PE 400 V~	11 kW	13,5 kW
Nennstrom	16 A	19,5 A
erford. Leiterquerschnitt (mm <sup>2</sup> )	1,5	2,5
Warmwasserleistung <sup>M</sup> bei Δt = 33 K (von 12 °C auf 45 °C) in l/min	4,8	5,8
Temperatur vorwählbar von...	20 °C bis 60 °C	
Maximale Zulauftemperatur	70 °C	
Gewicht mit Wasserfüllung	2,2 kg	
Schutzart, Sicherheitszeichen	I / IP24   	

<sup>1</sup> Auch für offene (drucklose) Installation geeignet.

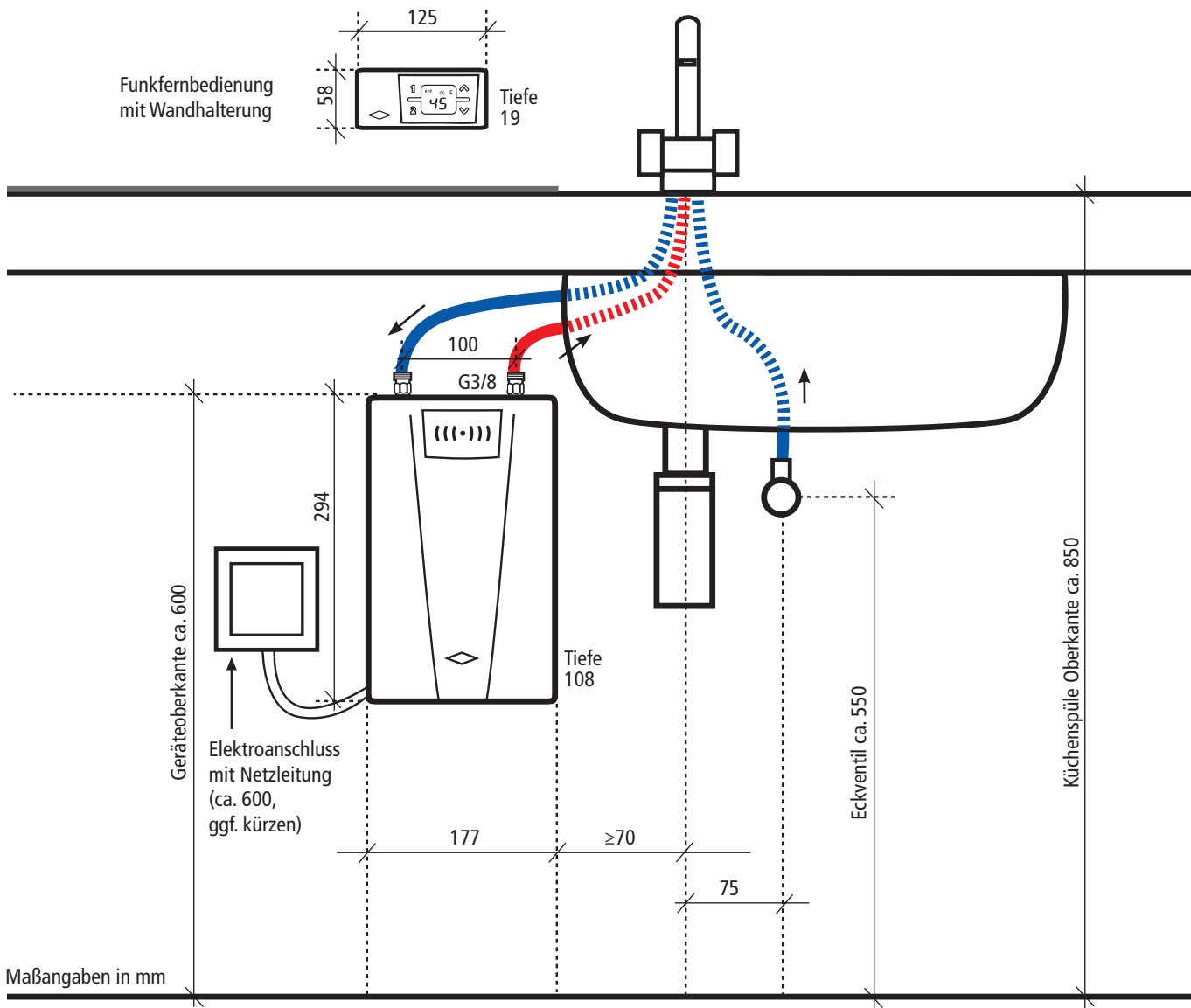
<sup>2</sup> Durchfluss begrenzt, um optimale Temperaturerhöhung zu erreichen

<sup>M</sup> Mischwasser

### Ausschreibungstexthilfe

... Stück elektronisch geregelter Durchlauferhitzer als Untertischgerät im Kompaktformat mit Funkfernbedienung zur energieeffizienten Warmwasserversorgung. Temperaturwahl zwischen 20 °C und 60 °C über die bidirektionale Funkfernbedienung mit LC-Display und 2 Programmtasten. Typ CFX-U FUNKTRONIC MPS®, Anschlussleistung 11 oder 13,5 kW 3/PE 400 V, Gerät liefern, montieren und in Betrieb nehmen.

# Durchlauferhitzer CFX-U



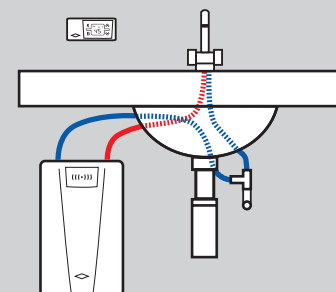
Installationsbeispiel mit **druckloser** Armatur

Die Montage- und Gebrauchsanleitung ist bei der Installation zu beachten.

**Fragen bei der Installation?**  
**Service-Hotline: (04131) 89 01-40**

## Alternativen

Installation mit druckfester Armatur



Stromanschluss mit Lastabwurfschaltung  
 LAB am elektromechanischen E-Herd (falls kein direkter Stromanschluss möglich ist)

