

# Dusch-Durchlauferhitzer CRS 3..8



Hydraulisch gesteuerter Durchlauferhitzer mit Rohrheizkörper und Brausegarnitur zur Warmwasserversorgung einer Dusche. Das Gerät wird über den Ein-/Ausdrehknopf bequem ein- und ausgeschaltet. Die gewünschte Warmwassertemperatur wird über die Wassermenge und die Heizleistung eingestellt. Am oberen Drehknopf läßt sich die Heizleistung aus- und in 3 Stufen einstellen, am mittleren Drehknopf läßt sich die Durchflussmenge verändern. Ein Thermowächter schützt vor Überhitzung.



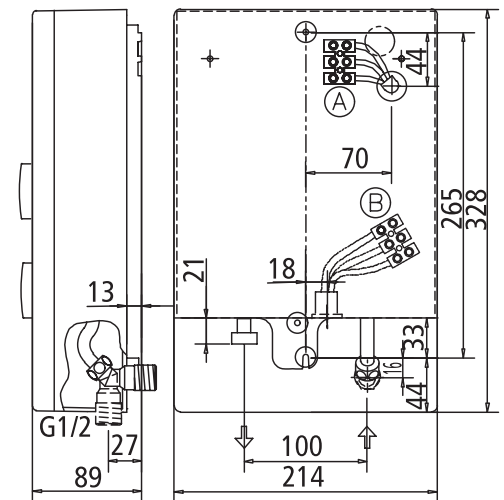
## Beschreibung

- Hydraulisch gesteuerter Durchlauferhitzer als Duschgerät
- Rohrheizkörper im Kupferbehälter
- Drucklose Bauart
- Leistungsschalter Voll - 2/3 - 1/3 - Aus
- Drehknopf zur Durchflussregulierung
- Drehknopf zur bequemen Ein- und Ausschaltung
- Variable Elektroanschlusszuführung
- Variables Wasseranschlussstück für Aufputz- oder Unterputzmontage
- Brausegarnitur mit mehrfach verstellbarer Handbrause, Wandstange und Brauseschlauch

## Einsatzbereiche

- Für Exportmärkte: Einzelversorgung einer Dusche

## Abmessungen (in mm)



Typ:	CRS 3	CRS 4	CRS 6	CRS 8
Art.-Nr.:	24403	24404	24406	24408
Inhalt, Bauart:	0,2 Liter; drucklos (0 bar)			
Heizsystem:	Rohrheizkörper			
Nennleistung bei 1/N/PE ~ 220 V:	3,3 kW	4,0 kW	6,0 kW	7,6 kW
<b>Nennleistung bei 1/N/PE ~ 230 V:</b>	<b>3,6 kW</b>	<b>4,4 kW</b>	<b>6,6 kW</b>	<b>8,3 kW</b>
Nennleistung bei 1/N/PE ~ 240 V:	3,9 kW	4,8 kW	7,2 kW	9,0 kW
Nennstrom bei 230 V ~:::	16 A	19 A	29 A	36 A
Erford. Leiterquerschnitt (mm <sup>2</sup> ):	3 x 2,5	3 x 2,5	3 x 4,0	3 x 6,0
Erforderliche Einschaltmenge:	> 3 l/min			
Max. Temperaturerhöhung <sup>1</sup> bei 4 l/min:	12 °C <sup>2</sup>	16 °C <sup>2</sup>	24 °C <sup>2</sup>	30 °C <sup>2</sup>
Max. Temperaturerhöhung <sup>1</sup> bei 5 l/min:	9 °C <sup>2</sup>	12 °C <sup>2</sup>	19 °C <sup>2</sup>	24 °C <sup>2</sup>
Max. Temperaturerhöhung <sup>1</sup> bei 6 l/min:	8 °C <sup>2</sup>	10 °C <sup>2</sup>	16 °C <sup>2</sup>	20 °C <sup>2</sup>
Geeignet für Zulauftemperaturen °C:	28 - 30	25 - 30	20 - 30	15 - 20
Leergewicht:	3,4 kg			
Schutzart, Sicherheitszeichen:	IP 25			

<sup>1</sup> bei Nennleistung 230 V <sup>2</sup> zzgl. Kaltwassertemperatur am Installationsort = Warmwassertemperatur



## Ausschreibungstexthilfe

... Stück Hydraulisch gesteuerter Durchlauferhitzer als Duschgerät, drucklose Bauart mit Kupfer-Rohrheizkörper, Leistungsschalter zur Anpassung der Heizleistung, Durchflussventil und Ein/Aus-Drehknopf, Brausegarnitur, Typ CRS .., Leistung: 1/N/PE ... V~ ... kW, liefern und montieren.

CLAGE GmbH, Postfach 16 80, D-21306 Lüneburg  
 Telefon 04131 · 8901-0, Telefax 04131 · 83 200  
 E-Mail clage@clage.de, Internet http://www.clage.de