

Petit chauffe-eau instantané MCX BLUE



Domaines d'utilisation

Alimentation individuelle :

- > Lavabo (par ex. dans les WC invités)
- > Sanitaires pour locaux commerciaux



Petit chauffe-eau instantané MCX BLUE

Information produit



L'efficacité énergétique de classe A (échelle: A+ à F)	MCX (E) BLUE
Référence :	1500-151332
Construction :	fermée
Surpression nominale [MPa (bar)] :	1 (10)
Branchement de l'eau (raccordement vissé) :	G $\frac{3}{8}$ "
Plage de réglage de la température [°C] :	35 – 38 – 45
Débit d'eau chaude à $\Delta t = 25\text{K}^{1)}$ [l/min] :	2,0
Débit de mise en marche / max. débit $^{2)}$ [l/min] :	1,2 / 2,0
Puissance nominale [kW] :	3,5
Tension d'alimentation [1~/N/PE 220..240V AC] :	Connexion fixe
Courant nominal [A] :	15
Section de câble nécessaire [mm 2] :	1,5
Système de chauffage à Fil nu IES $^{\circ}$:	✓
Smart Control capable :	✓ (optionnel)
Contrôle à distance :	✓ (optionnel)
Label de contrôle VDE / Classe de protection :	✓ / IP 25
Résistivité de l'eau à 15 °C [Ωcm] \geq :	1100
Capacité nominale [litre] :	0,2
Poids avec plein d'eau [kg] :	env. 1,5
Dimensions (hauteur x largeur x profondeur) [cm] :	13,5 x 18,6 x 8,7

1) Élévation de température, par ex. de 15 °C à 40 °C 2) Débit limité pour obtenir une augmentation de température optimale. Adaptable par l'ajustement de la quantité d'eau

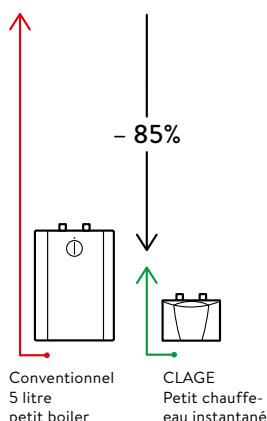
Description

- > Petit chauffe-eau instantané à régulation électronique (appareil sous évier) avec mélangeur à un levier pour un lavage des mains énergétiquement efficace
- > Utilisation correcte intuitive grâce à la température d'utilisation parfaite en position centrale du levier de commande
- > Économies d'eau grâce au système hydraulique intelligent et aux trajets d'eau très courts
- > Répond aux exigences les plus sévères en matière d'hygiène d'eau potable grâce au corps de robinet isolé des trajets d'eau et à l'utilisation de matériaux sans nickel ni plomb
- > Tableau de commande à touches sur le chauffe-eau instantané avec touche tactile pour le réglage de la température de sortie maximale à 35 °C, 38 °C ou 45 °C
- > Assemblage de système particulièrement rapide et facile
- > Le système de chauffe à fil nu IES $^{\circ}$ avec cartouche de chauffage remplaçable assure une durée de vie plus longue, moins de tartre et plus d'efficacité, étant plus facile à maintenir
- > Adaptateur de régulateur de jet pour l'embout M 22/24 sur la robinetterie
- > Peut également être commandé par smartphone / tablet (iOS 9* ou plus et Android OS 4.4 ou plus) (nécessite un adaptateur radio FXE 3 et l'application « Smart Control »)

Comparaison économique (Source : www.clage.fr)

Jusqu'à 85% d'économies d'énergie en comparaison des petits ballons traditionnels.

Le petit chauffe-eau instantané étonne par sa petite taille et son fonctionnement économique. L'eau est chauffée directement pendant qu'elle s'écoule. Il n'y a pas de réserve d'eau chaude, ce qui permet d'économiser l'énergie de veille habituellement nécessaire. La comparaison fait nettement ressortir le potentiel d'économies annuelles offert par le chauffe-eau instantané, car les pertes thermiques d'un ballon sont supérieures à l'énergie utile nécessaire pour se laver les mains.



*) iOS est une marque déposées de Apple Inc.
Sauf modifications techniques, changements constructifs et erreur ou omission. Édition : 11.22

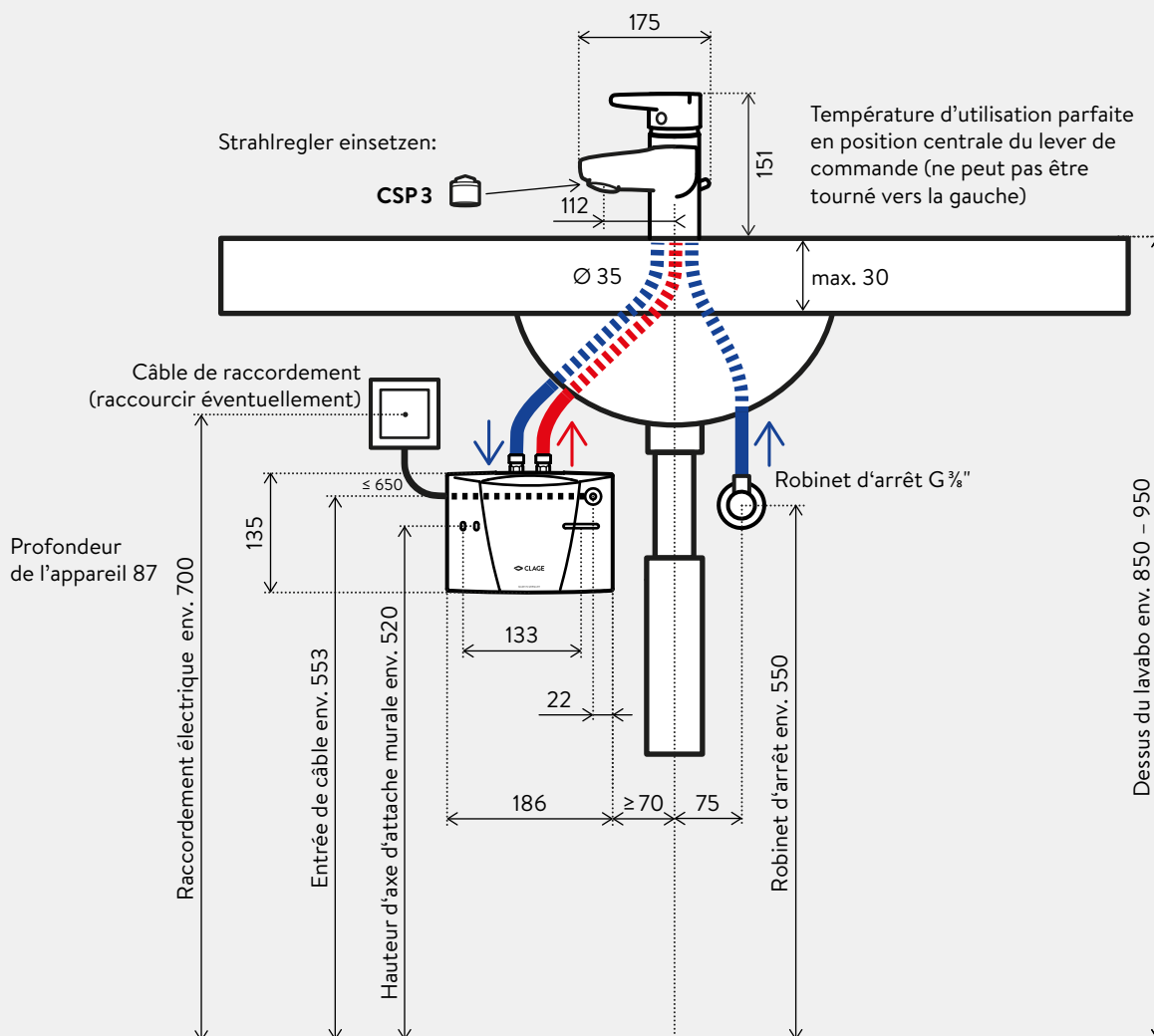
Petit chauffe-eau instantané MCX BLUE Installation



Exemple d'installation avec une robinetterie **sans pression**.

Dimensions en mm

Lors de l'installation, suivez la notice de montage et respectez le mode d'emploi.

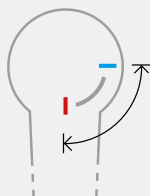


Technologie de robinet innovante



Des trajets d'eau optimisés et isolés, 80 % de volume d'eau en moins dans les corps de robinetterie en comparaison des mélangeurs à un levier classiques

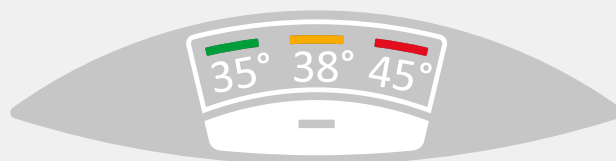
Optimal : eau chaude au milieu



La position optimale du levier pour obtenir de l'eau chaude de manière économique en énergie est la position centrale (température d'utilisation idéale 35°C, 38°C ou 45°C au maximum).

Tableau de commande à touches

Le tableau de commande équipé de la touche de capteur et de trois LED colorés sert à régler la température de sortie maximale sur 35°C, 38°C ou 45°C.





Régulateur de jet CSP3 (compris dans la livraison)

Le régulateur de jet sur la robinetterie assure un fonctionnement économique en énergie et en eau du chauffe-eau instantané compact. L'eau enrichie d'air produit un jet d'eau régulier et doux composé de perles d'eau qui n'éclaboussent pas.

Adaptateur de régulateur de jet pour l'embout M 22/24 sur la robinetterie

CSP3 (< 2 l / min) : Référence 0010-00421



Kit télécommande radio FXS3 (optionnel)

Télécommande radio FX3 plus adaptateur radio Bluetooth® FXE3 dans un set pour installation dans le chauffe-eau instantané. En plus de la commande sur l'appareil, la télécommande radio permet le réglage confortable de la température du chauffe-eau instantané sur une distance d'environ 10 mètres dans le bâtiment. Transmission radio Bluetooth® sécurisée, sélection continue de la température par deux boutons, deux boutons de valeur fixe et un écran LCD, support mural magnétique et piles (inclus dans la livraison). IP 20. Dimensions (H x l x P) 5,8 x 12,5 x 1,9 cm.

FXS3 : Référence 3200-34020



Extension FXE3 (optionnel)

Adaptateur radio Bluetooth® à installer dans le chauffe-eau instantané pour connecter le chauffe-eau instantané électrique au smartphone / à la tablette ou à la télécommande CLAGE. Cette extension est nécessaire si les appareils ne sont pas encore équipés d'une télécommande radio FX3.

FXE3 : Référence 3200-34022



Apple



Android

Exemple de texte pour appel d'offres

... pièces Petit chauffe-eau instantané à régulation électronique pour la distribution d'eau chaude énergétiquement efficace au lavabo (du Poste ...) sous forme de kit avec robinet mélangeur de lavabo à levier unique qui délivre de l'eau chaude lorsque son levier de commande se trouve en position centrale. Chauffe-eau instantané avec clavier de commande pour le réglage de la température et avec cartouche chauffante remplaçable, type MCX (E) BLUE, livraison et pose de l'appareil avec la robinetterie.