

# Chauffe-eau instantané électrique compact CEX-U



## Domaines d'utilisation

Alimentation individuelle:

- > Évier de cuisine
- > Lavabo
- > Double vanité



# Chauffe-eau instantané électrique compact

## CEX-U

### Information produit



**L'efficacité énergétique de classe A** (échelle: A+ à F) **CEX-U** (avec Multiple Power System : 11 ou 13,5 kW réglable)

N° d'art. :	2400-26213	
Construction :	fermée	
Surpression nominale [MPa (bar)] :	1 (10)	
Branchement de l'eau (raccordement vissé) :	G 3/8"	
Plage de réglage de la température [°C] :	20 bis 60	
Débit d'eau chaude à $\Delta t = 33 K$ <sup>1)2)</sup> [l/min] :	4,8	5,8 <sup>3)</sup>
Débit de mise en marche / max. débit <sup>4)</sup> [l/min] :	2 / 5	
Puissance nominale [kW] :	11,0	13,5
Tension d'alimentation [3~ / PE 400 V AC] :	☐ Connexion fixe	
Courant nominal <sup>2)</sup> [A] :	16	20
Section de câble nécessaire <sup>2)</sup> [mm <sup>2</sup> ] :	1,5	2,5
Système de chauffage à Fil nu IES® :	✓	
Smart Control capable :	✓ ☐ (optionnel)	
Contrôle à distance :	✓ 📶 (optionnel)	
Compatible avec des installations solaires, idéal pour le post-chauffage (Température d'entrée ≤ 70 °C) :	✓ ☀️	
Label de contrôle VDE / Classe de protection :	✓ / IP 24	
Résistivité de l'eau à 15 °C [Ωcm] ≥ :	1000	
Capacité nominale [litre] :	0,3	
Poids avec plein d'eau [kg] :	env. 2,7	
Dimensions (hauteur x largeur x profondeur) [cm] :	29,4 × 17,7 × 10,8	

1) Élévation de température, par ex. de 12 °C à 45 °C 2) Selon la puissance raccordée réglée 3) Eau mélangée 4) Débit limité pour obtenir une augmentation de température optimale

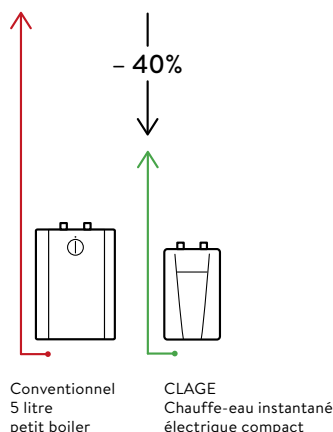
#### Description

- > Chauffe-eau instantané sous plan à commande électronique au format compact
- > Clavier de commande et afficheur LCD pour sélectionner la température au degré près entre 20 °C et 60 °C
- > Deux touches de programmation ayant une valeur fixe individuelle, limitation de température activable et affichage de l'état
- > Montage facile sous l'évier de cuisine grâce à des dimensions réduites et des prises d'eau externes de 1/2-pouce pour une installation résistant à la pression ou sans pression
- > Avec câble de raccordement au réseau pour une prise de raccordement triphasée pour la cuisinière
- > Températures au degré près dans la plage des valeurs du TWIN TEMPERATURE Control TTC®
- > Le système de chauffage à fil nu IES® assure une durée de vie plus longue, réduisant le tartre, en étant efficace et facile d'entretien
- > Multiple Power System MPS® : l'installation définit la consommation (11 ou 13,5 kW)
- > Peut également être commandé par Smartphone / Tablet (iOS 9 \* ou plus et Android OS 4.4 ou plus) (nécessite un adaptateur radio FXE, un Home Server CLAGE et l'application « Smart Control »)
- > Compatible avec des installations solaires (température d'entrée < 70 °C)

#### Comparaison économique (Source : www.clage.com)

**Jusqu'à 40 % d'économie d'énergie par rapport aux chauffe-eau conventionnels de faible capacité.**

Une production d'eau chaude instantanée adaptée aux besoins et la fin de la déperdition énergétique due au stockage d'eau préchauffée abaissent la consommation d'énergie d'environ 40 %. Avec l'eau économisée, on peut économiser jusqu'à 80 Euros en coûts de fonctionnement.



# Chauffe-eau instantané électrique compact CEX-U

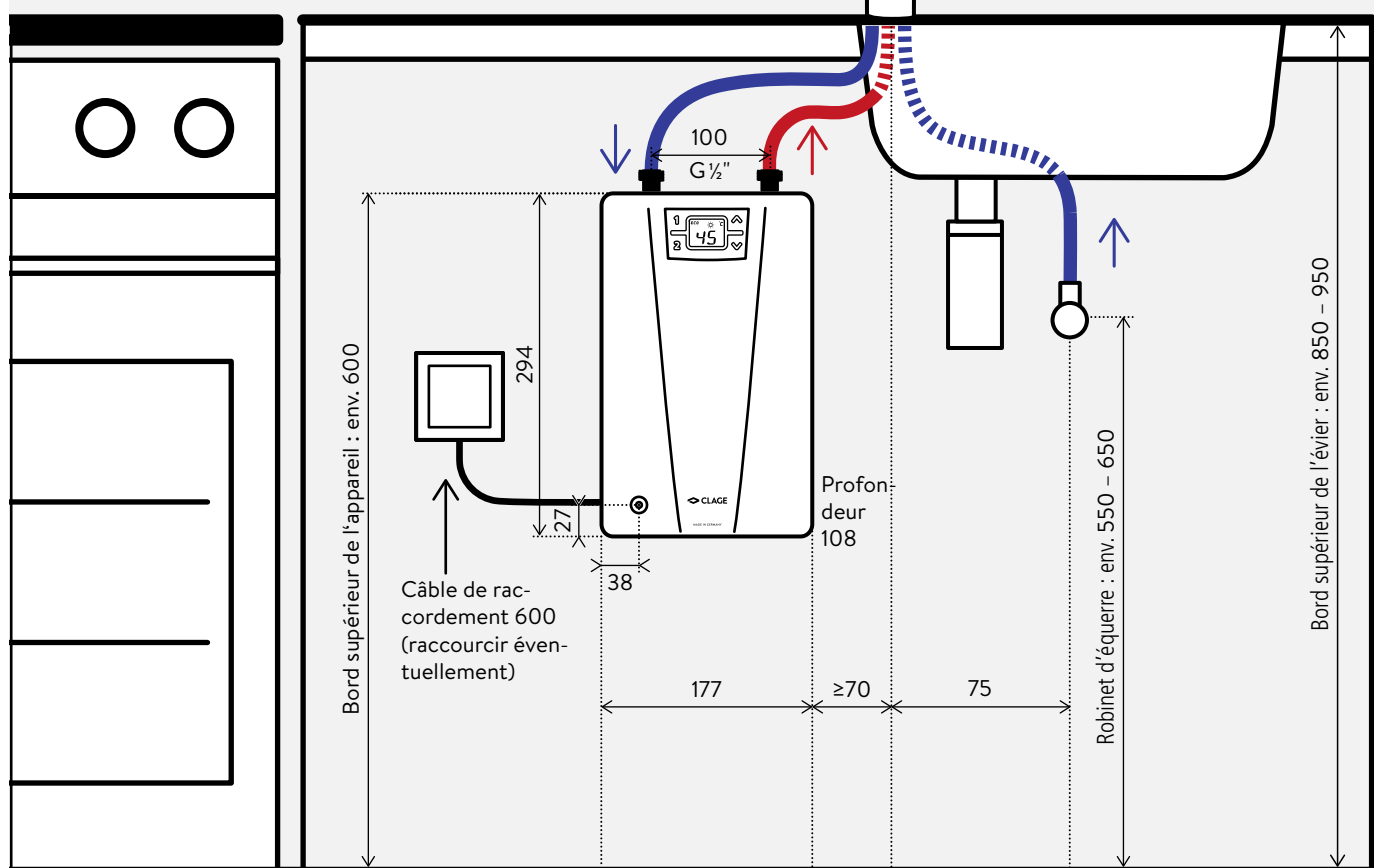
## Installation



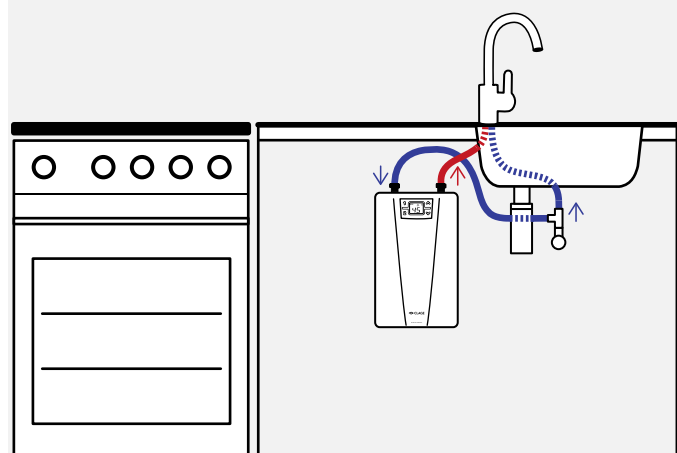
Exemple d'installation avec une robinetterie **sans pression**

Dimensions en mm

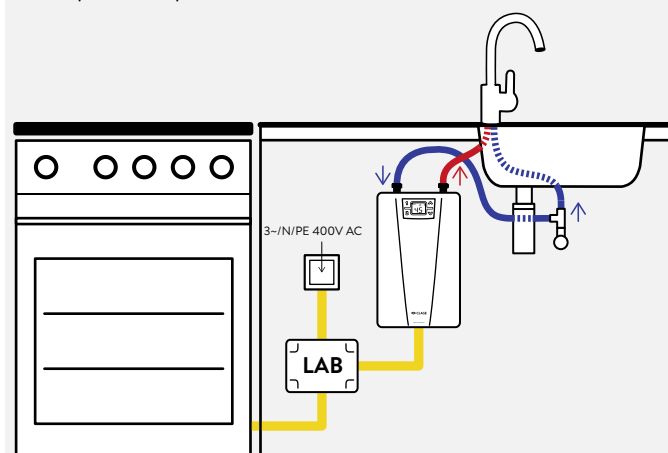
Lors de l'installation, suivez la notice de montage et respectez le mode d'emploi.



Installation alternative avec une robinetterie **résistante à la pression**.



Raccordement au réseau avec **boîtier de délestage LAB** uniquement à un seul raccordement 400 volts prévu pour une cuisinière, s'il n'est pas possible d'assurer une alimentation indépendante pour le chauffe-eau instantané.





#### Accessoires pour l'installation sous plan (optionnel)

##### FVS

Flexible de raccordement  $\frac{3}{8}$ -pouce écrou-raccord  $\times$   $\frac{3}{8}$ -pouce écrou-raccord, 50 cm de long  
N° d'art. 89620

##### Pièce en T

Raccord en té spécial  $\frac{3}{8}$ -pouce écrou-raccord  $\times$   $\frac{3}{8}$ -pouce raccord à compression  $\varnothing$  10 mm  
N° d'art. 89610



#### FX (optionnel)

La télécommande permet le réglage confortable de la température du chauffe-eau instantané jusqu'à 10 mètres environ à l'intérieur du bâtiment, en plus de la commande sur l'appareil. Radio-transmission sûre, bidirectionnelle, sélection de la température par deux touches, deux valeurs fixes et affichage LCD, support mural magnétique et piles fournis, IP 20.

Dimensions (H  $\times$  L  $\times$  P) : 5,8  $\times$  12,5  $\times$  1,9 cm

FX : N° d'art. 2400-26090



#### Accessoires recommandés pour l'utilisation dans la cuisine (optionnel)

##### EAK (sans pression)

Mitigeur mono-commande pour évier avec levier de commande latéral et écoulement tournant 20 cm

EAK : N° d'art. 1100-04430



#### LAB (optionnel)

Boîte de délestage (kit d'installation électrique) avec des câbles pré-montés, contacteur et relais de délestage, pour le raccordement commun d'un chauffe-eau instantané et d'une cuisinière électromécanique sur une prise de raccordement de la cuisinière (en l'absence d'alimentation électrique indépendante pour le chauffe-eau instantané). IP 55.

Dimensions (H  $\times$  L  $\times$  P) : 17  $\times$  13  $\times$  8 cm

LAB : N° d'art. 82260



#### Régulateur de jet CSP 6, CSP 6a et CSP 6i (optionnel)

Le régulateur de jet sur la robinetterie assure un fonctionnement économique en énergie et en eau du chauffe-eau instantané compact. L'eau enrichie d'air produit un jet d'eau régulier et doux composé de perles d'eau qui n'éclaboussent pas.

- > Adaptateur de régulateur de jet pour l'embout M 22/24 sur la robinetterie  
**CSP 6 (< 3,5l/min)** : N° d'art. 0010-00461
- > Régulateur de jet avec embout en chrome M 24a (convient à des armatures avec taraudage à la sortie)  
**CSP 6a** : N° d'art. 0010-0047
- > Régulateur de jet avec embout en chrome M 22i (convient pour des armatures avec filetage à la sortie)  
**CSP 6i** : N° d'art. 0010-0046



#### Set des accessoires (optionnel)

Deux joints, deux mousseurs et une vanne G ½-pouce

#### Exemple de texte pour appels d'offres

... Chauffe-eau instantané sous plan à commande électronique au format compact pour une alimentation en eau chaude à bon rendement énergétique. Réglage de la température entre 20 °C et 60 °C à partir du clavier de commande à affichage LCD et deux touches de programmation. Type CEX-U ELECTRONIC MPS®, Puissance raccordée de 11 à 13,5 kW 3~ / PE 400 V AC. Livraison, montage et mise en service de l'appareil.