

Chauffe-eau instantané électrique compact CFX-U



Domaines d'utilisation

Alimentation individuelle:

- > Évier de cuisine
- > Lavabo
- > Double vanité



Chauffe-eau instantané électrique compact CFX-U

Information produit



L'efficacité énergétique de classe A (échelle: A+ à F) **CFX-U** (avec Multiple Power System : 11 ou 13,5 kW réglable)

Référence :	2400-26313	
Construction :	fermée	
Surpression nominale [MPa (bar)] :	1 (10)	
Branchement de l'eau (raccordement vissé) :	G 3/8"	
Plage de réglage de la température [°C] :	20 bis 60	
Débit d'eau chaude à $\Delta t = 33 K$ ¹⁾²⁾ [l/min] :	4,8	5,8 ³⁾
Débit de mise en marche / max. débit ⁴⁾ [l/min] :	2 / 5	
Puissance nominale [kW] :	11,0	13,5
Tension d'alimentation [3~ / PE 400 V AC] :	☐ Connexion fixe	
Courant nominal ²⁾ [A] :	16	20
Section de câble nécessaire ²⁾ [mm ²] :	1,5	2,5
Système de chauffage à Fil nu IES® :	✓	
Smart Control capable :	✓ ☐	
Contrôle à distance :	✓ 📶 (compris dans la livraison)	
Compatible avec des installations solaires, idéal pour le post-chauffage (Température d'entrée ≤ 70 °C) :	✓ 🏠	
Label de contrôle VDE / Classe de protection :	✓ / IP 24	
Résistivité de l'eau à 15 °C [Ωcm] ≥ :	1000	
Capacité nominale [litre] :	0,3	
Poids avec plein d'eau [kg] :	env. 2,7	
Dimensions (hauteur x largeur x profondeur) [cm] :	29,4 × 17,7 × 10,8	

1) Élévation de température, par ex. de 12°C à 45°C 2) Selon la puissance raccordée réglée 3) Eau mélangée 4) Débit limité pour obtenir une augmentation de température optimale

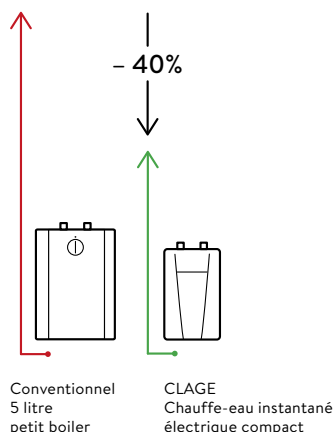
Description

- > Chauffe-eau instantané sous plan à commande électronique au format compact avec commande à distance radio
- > Réglage de la température entre 20 °C et 60 °C via la commande à distance radio bidirectionnelle
- > Plus besoin de mélanger avec l'eau froide
- > Montage facile sous l'évier de cuisine grâce à des dimensions réduites et des prises d'eau externes de 3/8-pouce pour une installation résistant à la pression ou sans pression
- > Avec câble de raccordement au réseau pour une prise de raccordement triphasée pour la cuisinière
- > Températures au degré près dans la plage des valeurs du TWIN TEMPERATURE Control TTC®
- > Le système de chauffage à fil nu IES® assure une durée de vie plus longue, réduisant le tartre, en étant efficace et facile d'entretien
- > Multiple Power System MPS® : l'installation définit la consommation (11 ou 13,5 kW)
- > Peut également être commandé par Smartphone / Tablet (iOS 9* ou plus et Android OS 4.4 ou plus) (nécessite un Home Server CLAGE et l'application « Smart Control »)
- > Compatible avec des installations solaires (température d'entrée < 70 °C)

Comparaison économique (Source : www.clage.fr)

Jusqu'à 40 % d'économie d'énergie par rapport aux chauffe-eau conventionnels de faible capacité.

Une production d'eau chaude instantanée adaptée aux besoins et la fin de la déperdition énergétique due au stockage d'eau préchauffée abaissent la consommation d'énergie d'environ 40 %. Avec l'eau économisée, on peut économiser jusqu'à 80 Euros en coûts de fonctionnement.



* iOS est une marque déposées de Apple Inc.
Sauf modifications techniques, changements constructifs et erreur ou omission. Édition : 04.18

Chauffe-eau instantané électrique compact CFX-U

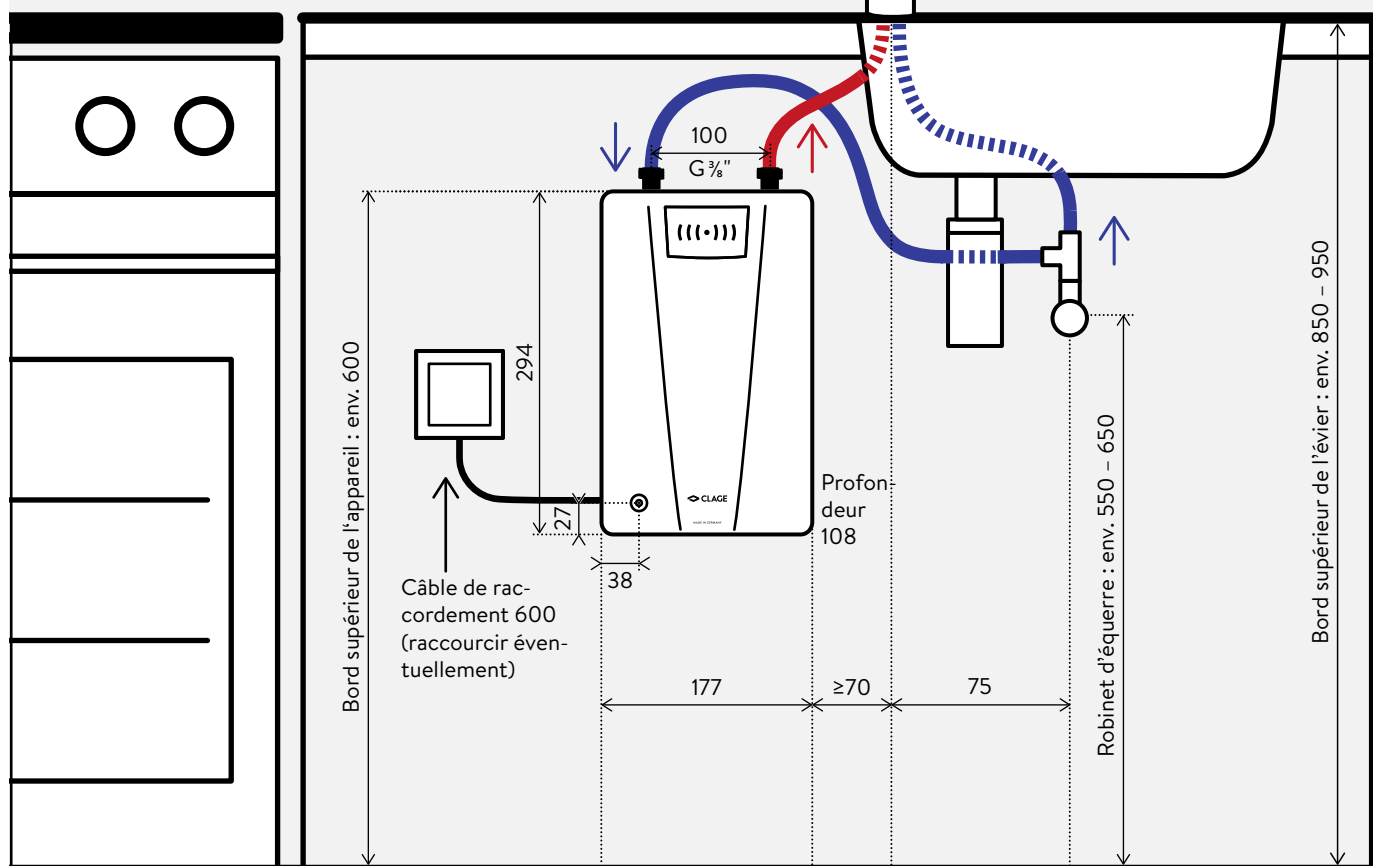
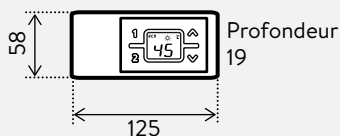
Installation



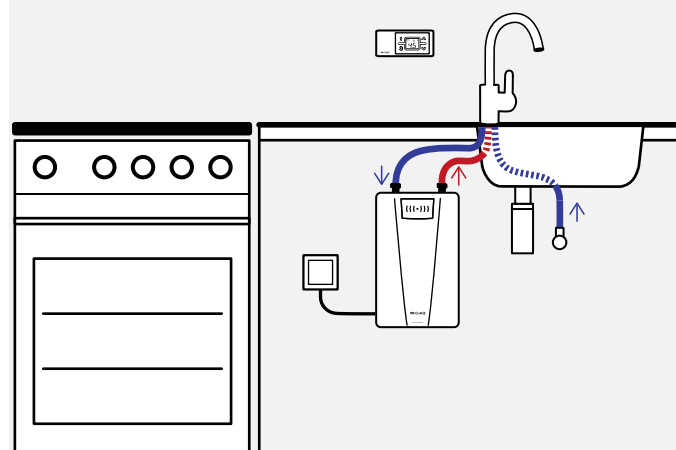
Exemple d'installation avec une robinetterie **résistante à la pression**

Dimensions en mm

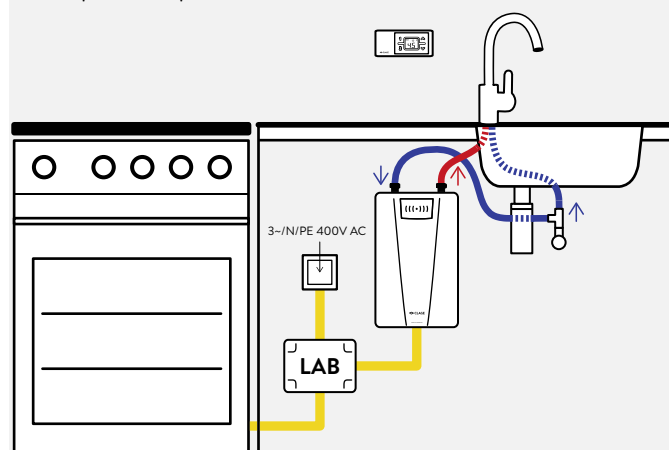
Lors de l'installation, suivez la notice de montage et respectez le mode d'emploi.



Installation alternative avec une robinetterie **sans pression**.



Raccordement au réseau avec **boîtier de délestage LAB** uniquement à un seul raccordement 400 volts prévu pour une cuisinière, s'il n'est pas possible d'assurer une alimentation indépendante pour le chauffe-eau instantané.



Chauffe-eau instantané électrique compact

CFX-U

Accessoires



FX (compris dans la livraison)

La commande à distance radio permet de régler confortablement la température du chauffe-eau instantané à une distance d'environ 10 m en intérieur. Transmission radio bidirectionnelle sûre, sélection de la température entre 20 °C et 60 °C au moyen de deux touches ainsi que deux touches de valeurs fixes et un affichage LCD, support de montage magnétique et batterie inclus dans la livraison. IP 20.
Dimensions (H x L x P) : 5,8 x 12,5 x 1,9 cm

FX : Référence 2400-26090



Accessoires pour l'installation sous plan (compris dans la livraison)

FVS

Flexible de raccordement 3/8-pouce écrou-raccord x 3/8-pouce écrou-raccord, 50 cm de long
Référence 89620

Pièce en T

Raccord en té spécial 3/8-pouce écrou-raccord x 3/8-pouce raccord à compression Ø 10 mm
Référence 89610



LAB (optionnel)

Boîte de délestage (kit d'installation électrique) avec des câbles pré-montés, contacteur et relais de délestage, pour le raccordement commun d'un chauffe-eau instantané et d'une cuisinière électromécanique sur une prise de raccordement de la cuisinière (en l'absence d'alimentation électrique indépendante pour le chauffe-eau instantané). IP 55.
Dimensions (H x L x P) : 18 x 13 x 8 cm

LAB : Référence 82260



Accessoires recommandés pour l'utilisation dans la cuisine (optionnel)

EAK (sans pression)

Mitigeur mono-commande pour évier avec levier de commande latéral et écoulement tournant 20 cm

EAK : Référence 1100-04430



Régulateur de jet CSP 6, CSP 6a et CSP 6i (optionnel)

Le régulateur de jet sur la robinetterie assure un fonctionnement économique en énergie et en eau du chauffe-eau instantané compact. L'eau enrichie d'air produit un jet d'eau régulier et doux composé de perles d'eau qui n'éclaboussent pas.

- > Adaptateur de régulateur de jet pour l'embout M 22/24 sur la robinetterie
CSP 6 (< 3,5l/min) : Référence 0010-00461
- > Régulateur de jet avec embout en chrome M 24a (convient à des armatures avec taraudage à la sortie)
CSP 6a : Référence 0010-0047
- > Régulateur de jet avec embout en chrome M 22i (convient pour des armatures avec filetage à la sortie)
CSP 6i : Référence 0010-0046



Set des accessoires (optionnel)

Deux joints, deux mousseurs et une vanne G ½-pouce
Référence 9400-94515

Exemple de texte pour appels d'offres

... chauffe-eau instantané à régulation électronique sous plan au format compact pour une alimentation en eau chaude à bon rendement énergétique. Sélection de la température entre 20 °C et 60 °C au moyen de la commande à distance radio bidirectionnelle avec affichage LCD et 2 boutons de programmes. Type CFX-U FUNKTRONIC MPS®, puissance de raccordement 11 ou 13,5 kW 3~ / PE 400 V AC, livrer l'appareil, le monter et le mettre en marche.